



Fundación  
Caja Cantabria

centro acción social y cultural

Casyc

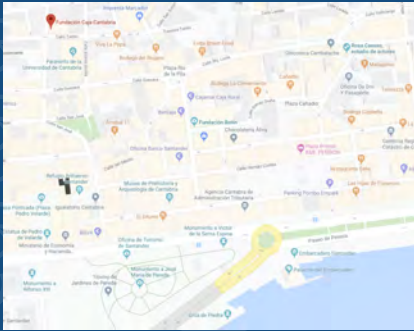
RIDER TÉCNICO  
TEATRO

---

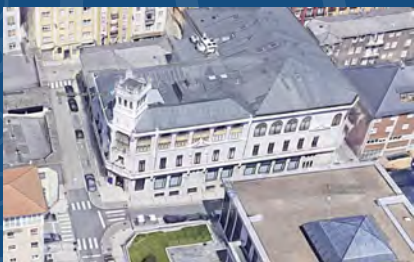
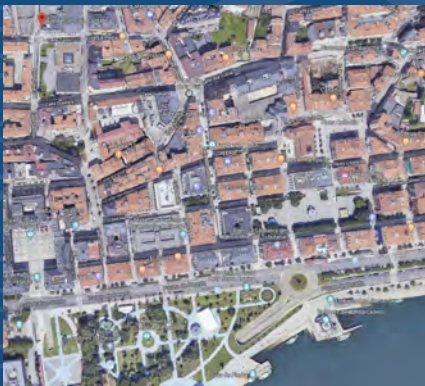


## INDICE

1. Localización
2. Datos generales
3. Información de la sala
4. Rider técnico sonido
5. Rider técnico iluminación
6. Rider técnico audiovisuales
7. Estructura de carriles y telones
8. Plano sala
9. Servicios



<https://bit.ly/2LMZN2I>



## 1. Localización

La ciudad de Santander, situada en el norte de España, es la capital de la comunidad de Cantabria y cuenta con una población de 171.951 habitantes.

Santander dispone de muy buenas comunicaciones por carretera con ciudades como Oviedo, Bilbao o Madrid y cuenta con aeropuerto (Severiano Ballesteros), estación de tren y autobuses.

Los principales accesos por carretera a la ciudad son:

- A67 Autovía de la meseta. (Madrid)
- A8 Autovía del cantábrico (acceso Bilbao, Oviedo)
- Acceso este (S-10), oeste (S-20) y ronda de la bahía (S-30)

El centro de acción social y cultural CASYC, de la Fundación Caja Cantabria, se sitúa en el centro de la ciudad, calle Tantin, 25, en un edificio de estilo modernista, proyecto de Domenech i Montaner, que fue reconvertido en sede del centro cultural en 1983, en la actualidad sede de la Fundación Caja Cantabria.

Esta instalación desarrolla una amplia y variada programación cultural, que incluye conciertos con orquestas sinfónicas y grupos corales, funciones de teatro, ballet, danza, presentaciones de artistas de diferentes géneros musicales, ciclos de cine, congresos y eventos corporativos.

Ubicado en el centro neurálgico de la ciudad ofrece servicios de comercio y hostelería con restaurantes, locales de pinchos, copas y cañas, hoteles y tiendas.

## 2. Datos generales



Dirección:

Calle Tantín, 25  
39001, Santander

Teléfono:

+34 942 204 300

Web:

[www.fundacioncajacantabria.es](http://www.fundacioncajacantabria.es)

Contacto dpto. contratación, alquiler y promoción:

Lorenzo Ortiz Bezanilla +34 942 204 346  
[lortiz@fundacioncajacantabria.es](mailto:lortiz@fundacioncajacantabria.es)

Ana I. Ruiz +34 942 204 339  
[aruizlucea@fundacioncajacantabria.es](mailto:aruizlucea@fundacioncajacantabria.es)

Empresa técnica:

CREW 2016 S.L.U.  
Francisco Mazón 680 346 956  
[info@creweventos.com](mailto:info@creweventos.com)  
[www.creweventos.com](http://www.creweventos.com)





### 3. Información sala

El Teatro CASYC, de la Fundación Caja Cantabria tiene unas dimensiones de 650 m<sup>2</sup>, divididos en un escenario de 190 m<sup>2</sup> y una platea de 460 m<sup>2</sup> con tres alturas.

La sala está tratada acústicamente con paredes forradas en madera y suelo de moqueta. Cuenta con tres rampas de acceso, pasillo central y dos laterales y un hall de entrada con servicio de cafetería.

**Aforo total:** 500 butacas + 4 localidades movilidad reducida (huecos sillas ruedas , 50% descuento en precio).

**Escenario principal:**

- Embocadura: 13,66 m.
- Ancho Total: 20,90 m.
- Fondo: 9,30 m.
- Altura vara: 5,70 m.
- Altura forjado: 7,20 m.
- Altura desde platea: 1,20 m.

**Platea:** Zona A (General): 252 m<sup>2</sup>, 270 butacas + 4 localidades movilidad reducida.

Zona B (1ª altura): 108 m<sup>2</sup>, 80 butacas.

Zona C (2ª altura): 100 m<sup>2</sup>, 150 butacas.



### 3. Información sala

***Camerinos:***

4 camerinos ubicados debajo del escenario, con salida directa a éste mediante escalera.

*Camerino 1:* de 10 m<sup>2</sup>, pegado a la puerta de acceso al escenario, equipado con baño, ducha, agua caliente, espejo, calefacción, wifi, mesa, sillas, perchero, toallas.

*Camerino 2:* de 10 m<sup>2</sup>, pegado a la puerta de acceso al escenario, equipado con baño, ducha, agua caliente, espejo, calefacción, wifi, mesa, sillas, perchero, toallas.

*Camerino 3:* de 32 m<sup>2</sup>, equipado con baño, 2 duchas, agua caliente, espejo, calefacción, wifi, mesa, sillas, perchero, toallas.

*Camerino 4:* de 27 m<sup>2</sup>, equipado con baño, 2 duchas, agua caliente, espejo, calefacción, wifi, mesa, sillas, perchero, toallas.

*Zona común/oficina de producción:* de 30 m<sup>2</sup>, equipado con mesas, sillas, sofás.

***Aparcamiento:***

Zona privada para vehículos en parking con acceso directo a sala, mediante escaleras o ascensor.

### 3. Información sala



***Carga y descarga:***

Directo desde escenario con montacargas. Hay que solicitar vado, con una semana de antelación, para poder hacer la descarga .

***Link solicitud vado:***

<https://sede.santander.es/tramites/solicitud-ocupacion-o-reserva-publica>

***Montacargas:***

Dimensiones de 2,80 x 1,30 m., y 200 kg de capacidad de carga.



### ***Sistema de PA***

- 2 Sistemas full range de 2 vías DAS R-215 ( 2X15" + 1x1,5") 1000 W. Ángulo de cobertura 85° x 55°  
SPL - LF:138db/ HF:130 db
- 2 Amplificadores digitales CROWN modelo 1001XTISERIES Y 2002XTISERIES.  
Manguera multipar PINANSON 16+6

### ***Sistemas de monitores***

- 4 Cajas autoamplificadas Mackie modelo SMR 450 de 200 W
- 4 trípodes

### ***Controles de sonido PA/Monitores***

- Mesa MIDAS M32 LIVE
- Patch digital MIDAS DL32

### ***Sistema Intercom***

Sistemas intercom ALTAIR modelo EF-200 con 3 estaciones e intercom con auriculares por cable con micro en cabina y hombros.



## 4. Rider técnico sonido

### *Microfonía*

- 3 SM58
- 5 SM57
- 2 NEUMAN 184
- 4 MK40
- 4 Sistemas sennheiser inalámbrico ew serie 100
- Micrófono sobremesa Sennheiser m36
- Micrófono sobremesa Sennheiser MEG 14-40-LB
- 2 soporte de micrófono Sennheiser jirafa corto
- 4 soporte de micrófono jirafa alto
- 6 Soporte micrófono marca "Proel"



***Etapas de regulación (Dimmers):***

- 12 dimmers digitales modelo STRONG POWER 6-3TR de 6 canales/3KW.
- Total : 72 Canales de dimmer.
- 1 SPLITTER SWISSON XSR-5B DMX&RDM

***Iluminación convencional:***

- 22 PC 1000 W STRONG + viseras + portafiltros + garras.
- 12 Rush Par Led MARTIN RGBW ZOOM.
- 14 OPTIPAR 575 W (lente 5) + portafiltros.
- 8 Recortes ETC SOURCE FOUR JUNIOR 25°-50°, 575 W + portafiltros +garras.
- 6 Recortes ROBERT JULIA modelo 614 S. 13°-42°, 1200 W + portafiltros + garras.
- 4 PAR 64 + portafiltros + garras.
- 4 Recortes ETC 15/30 SOURCE 4WRD LED (Frontal)
- 2 Recortes ETC COLOURSOURCE CE SPOT RGB LED 50° (Frontal)
- 1 Cañón de seguimiento ROBERT JULIA modelo KORRIGAN HMI1200 W
- 8 Bases a suelo.

***Control de iluminación:***

- Sistema EOS ETC Nomad. Pantalla táctil 22" + Fader wing (40 faders).

PROHIBIDO EL USO DE MAQUINA DE CONFETI Y NIEVE.

## 6. Rider técnico audiovisuales



### ***Pantallas proyección:***

- Pantalla motorizada situada en la embocadura del escenario. Dimensiones de 10 m x 5 m. Control desde escenario y cabina.
- Pantalla motorizada centrada a 3,40 de embocadura de escenario. Dimensiones de 6 m x 5 m. Control desde escenario.
- Pantalla retroproyección blanca. Dimensiones de 9 m x 5,70 m.

### ***Proyector:***

- Panasonic PT-EZ770, 6500 Lumens, WUXGA/LCD, Full/hd 1920 X 1200, Inputs HDMI, RGB, Display Port.

### ***Procesador de vídeo :***

- Roland VP-42H

### ***Reproductor:***

- Blu-Ray Panasonic

***Cartelería digital y Videowall, en hall de entrada.***

***Conexionado cabina / escenario, 3 líneas UTP cat.6.***

***Extensor / Transmisor UTP HDMI.***



## 7. Estructura de carriles y telones

### ***Sistemas de varas motorizadas con Iluminación frontal:***

- Puente frontal electrificado.

### ***Camara Negra:***

- Telón de boca azul con cierre eléctrico (americana) y bambalinón.

Sistema motorizado de varas con 10 cortes. (Plano) 4 electrificados con 12 canales de dimmer cada una.

Textiles escena color negro formado por patas, bambalinas telón de fondo, etc...

15 Modulos de tarimas de 2x1 m. con patas telescopicas diferentes alturas 120, 60, 40, 20 cm.

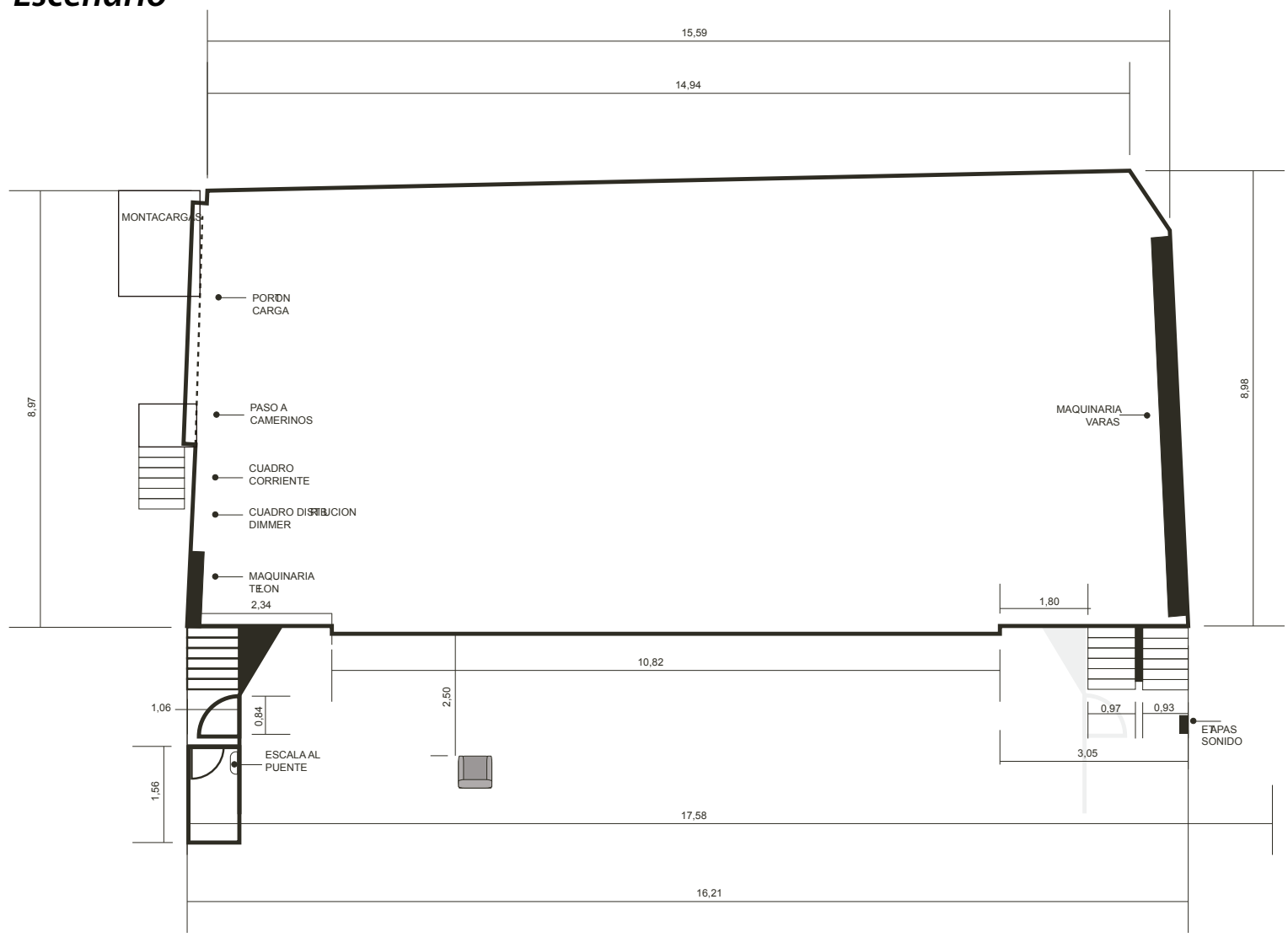
6 estructuras de calle de 3 m. de alto.

18 contrapesos

# 8. Planos sala

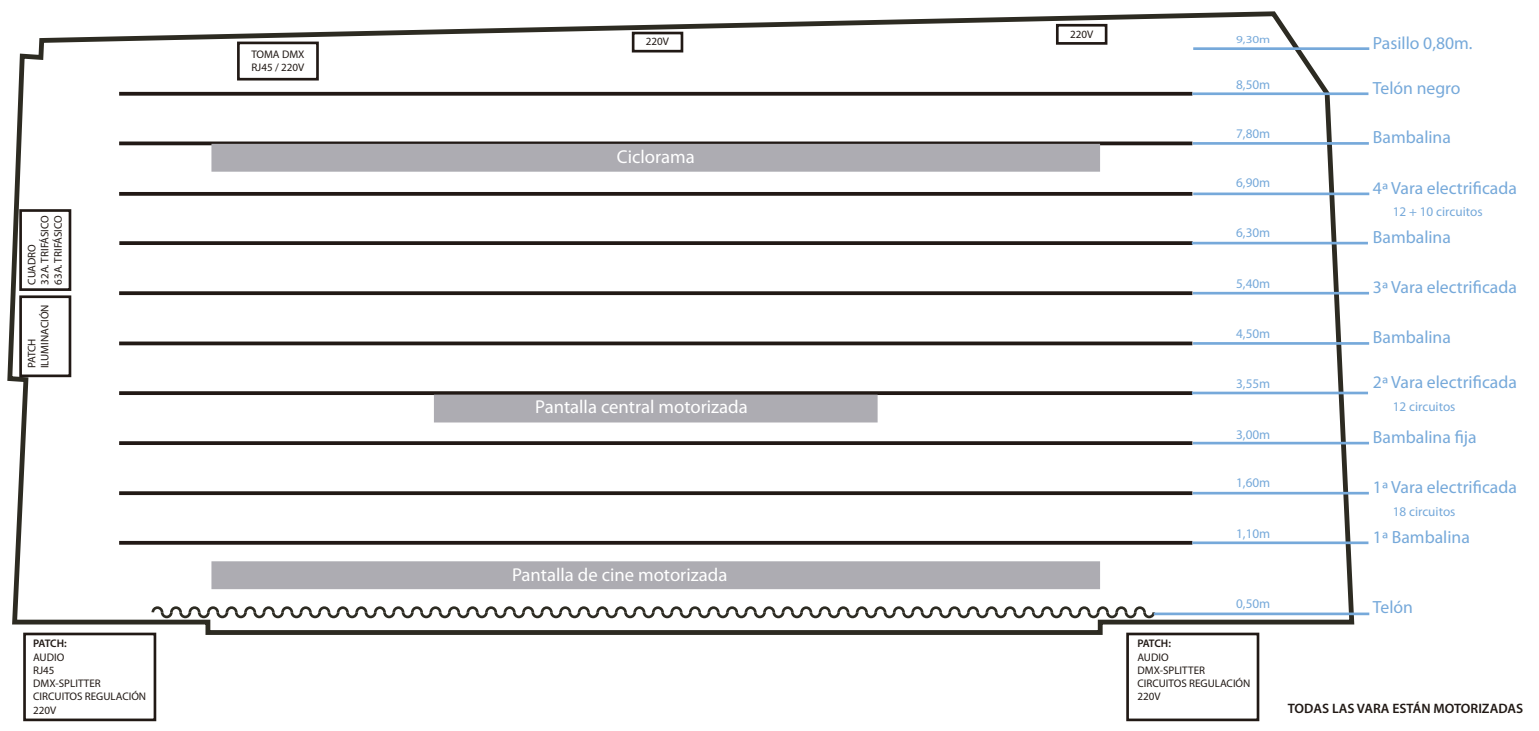


## Escenario



# 8. Planos sala

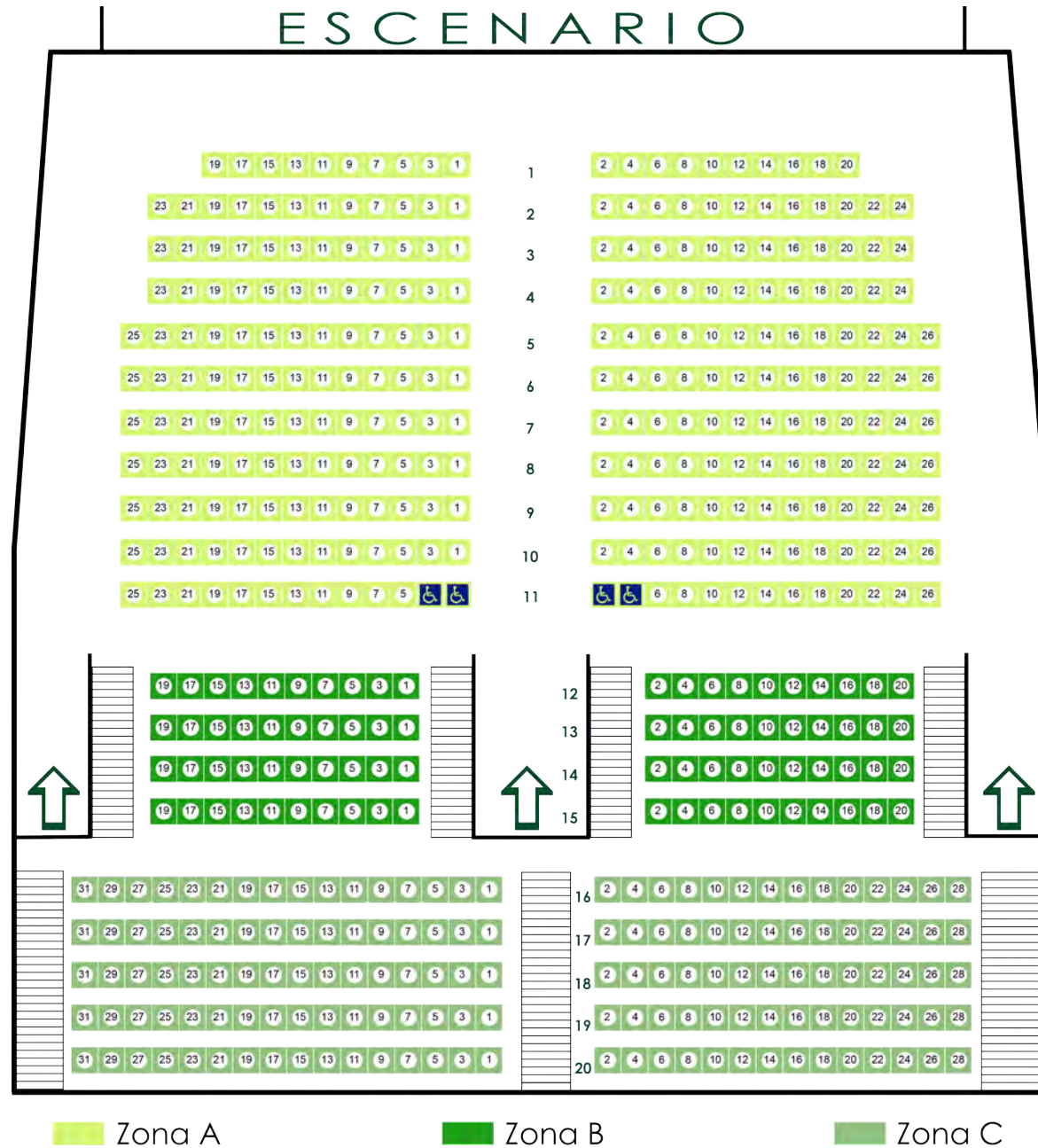
## Escenario







## 8. Planos sala



## 9. Servicios



### *Empresa técnica:*

- Servicio extra de equipamiento y personal técnicos de audio, video, iluminación, carga y descarga, equipamiento escénico, mobiliario, backline.

*Servicio de catering y cafetería para el teatro.*